



# MONTÁŽ SPOJEK TECHNICKÉ POKYNY



## 1

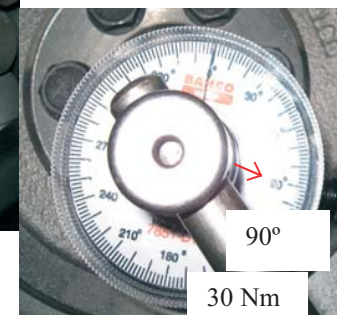
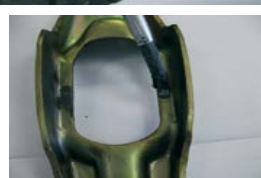
### Po demontáži převodovky z motoru:

- 1- Překontrolujte těsnění klikové hřídele motoru, zda olej neznečistil setrvačnick. Pokud zjistíte únik oleje po demontáži setrvačnicku, vyměňte těsnění klikové hřídele.
- 2- Překontrolujte drážky vstupní hřídele převodovky, zda nejsou poškozeny nebo nevykazují nadměrné opotřebení v délce drážek.
- 3- Zablokujte otáčení setrvačnicku a demontujte upevňovací šrouby setrvačnicku.
- 4- Překontrolujte těsnění vstupní hřídele převodovky, zda z převodovky neuniká olej. Pokud zjistíte únik oleje, opravte převodovku výměnou těsnění vstupní hřídele.
- 5- Překontrolujte systém vypínání spojky
  - a Překontrolujte povrch vodícího pouzdra, zda nejsou patrné známky nadměrného opotřebení.
  - b Překontrolujte vypínací spojkovou vidlici z hlediska nadměrného opotřebení v místech upevnění.
- 6- Překontrolujte, zda se dobře pohybuje tlačná tyčka u spojkového válečku po stlačení a zda zde nedochází k úniku oleje.

## 2

### Připravte si spojku pro montáž:

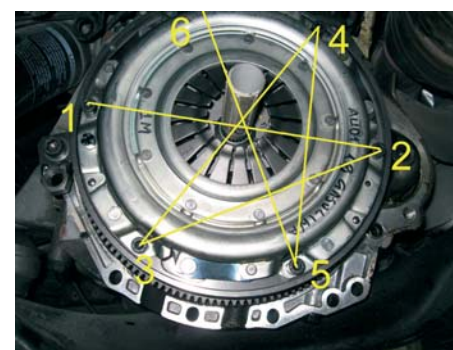
- 1- Naneste malé množství maziva do drážek náboje přibližně 5 mm od konce náboje.
- 2- Naneste malé množství maziva do vypínacího ložiska (vnitřní průměr a oblast styku s vidlicí) a na otočný bod vidlice.



## 3

### Upevněte setrvačnick a spojku:

- 1- Opatrně umístěte nový setrvačnick Valeo s vystředěním na klikové hřídeli a utáhněte šrouby (M10x19,5, šestihranná hlava) se zvyšujícím se utahovacím momentem a v pořadí do kříže. Je nutné zamezit jeho nadměrnému utažení. Uťahovací moment - utáhnout s 30 Nm + dotáhnout o 90° u každého šroubu.



## 4

### Upevněte spojkovou lamelu a vypínací ložisko:

- 1- Umístěte spojkovou lamelu do setrvačnicku pomocí přípravku pro vystředění (viz fotografie).
- 2- Upevněte jednotku krytu, vystředěte ji pomocí kolíků a ručně utáhněte 3 šrouby v úhlu 120°. Potom překontrolujte, zda spojková lamela zůstává ve stabilní poloze a zda je dobře vystředěna pomocí přípravku pro vystředění.
- 3- Utáhněte opatrně každý šroub při dodržení pořadí utahování do kříže jako při utahování šroubů setrvačnicku. Prsty talířové pružiny by se měly podle možností pohybovat rovnoměrně. Opakujte celý postup přibližně třikrát. Použijte šrouby M8x1,25x15,5 s hlavou s vnitřním šestihranem (Allen).
- 4- Dokončete upevnění utažením s utahovacím momentem 25 Nm pomocí momentového klíče při dodržení výše uvedeného pořadí.
- 5- Namontujte vypínací ložisko na vodící pouzdro a překontrolujte jeho správný posuv.

## 5

### Smontujte převodovku:

1. Překontrolujte přítomnost vodících kolíků a jejich nepoškození.
  2. Umístěte převodovku koaxiálně s klikovou hřídelí motoru a zajistěte hmotnost převodovky vhodnými nástroji.
  3. Zasuňte vstupní hřídel převodovky do drážkovaného náboje spojkové lamely.
  4. Zajistěte vložení vstupní hřídele bez násilí. V případě potřeby otočte klikovou hřídelí, aby se usnadnila montáž vstupní hřídele.
- Během montáže je nutné zamezit zatěžování přítlačného kotouče spojky hmotností zde zavěšené převodovky.
5. Překontrolujte, zda má převodovka správný styk s blokem motoru a zda jsou správně umístěny kolíky pro vystředění.
  6. Na závěr upevněte převodovku k bloku motoru a utáhněte šrouby odpovídajícím utahovacím momentem.

## 6

### Po montáži

Překontrolujte správnou činnost spojky:

- Vypněte a znovu zapněte spojku během řazení přes všechny převodové stupně (včetně zpátečky).
- Překontrolujte, zda nedochází k abnormálnímu hluku při zapínání a vypínání spojky.
- Při neutrálu zvyšujte otáčky motoru na 5000 ot./min a překontrolujte, zda nedochází k abnormálním vibracím nebo hluku.
- Překontrolujte, zda spojka abnormálně neprokluzuje při jízdě.